

# Mando a distancia rotativo de 4 zonas / 4 zones rotative remote control / Télécommande à bouton rotatif de 4 zones

Ref: 41.133

## Características / Features / Caractéristiques:

- Tecnología de transmisión inalámbrica de 2.4GHz. / 2.4GHz wireless transmission technology. / Technologie de transmission sans fil 2.4GHz.
- Brillo y temperatura de color regulables. / Brightness and colour temperature adjustable. / Luminosité et température de couleur réglables.
- Distancia de control de 30m. / Control distance of 30m. / Distance de contrôle de 30m.
- Permite emparejar múltiples dispositivos y controlarlos simultáneamente. / Supports pairing with multiple devices and can control them simultaneously. / Permet d'associer plusieurs appareils et de les contrôler simultanément.
- Instalación sencilla, montaje magnético. / Easy installation, magnetic mounting. / Installation facile, fixation magnétique.



## Características técnicas / Technical characteristics / Caractéristiques techniques

### Datos técnicos / Technical data / Données techniques

Frecuencia de transmisión / Transmission frequency / Fréquence de transmission	2.4GHz
Consumo de energía en espera / Standby power consumption / Consommation d'énergie en veille	6µA
Potencia de transmisión / Transmitting power / Puissance d'émission	6dBm
Grado de protección / Degree of protection / Degré de protection	IP20
Zonas / Zones / Zones	4
Tipo de control / Control type / Type de commande	RF
"ON"	Sí / Yes / Oui
"OFF"	Sí / Yes / Oui
Memoria / Memory / Mémoire	Sí / Yes / Oui

### Prestaciones / Features / Services

Regulación / Regulation / Réglage des couleurs	Monocolor / TW
Tipo de alimentación / Power supply / Type d'alimentation	2 Pilas AAA (3V) / 2 x AAA batteries (3V) / 2 piles AAA (3V)
Apto para / Apt for / Apte pour	Interior / Indoor / Intérieur
Distancia máxima de recepción de señal / Maximum signal reception distance / Distance maximale de réception du signal	30m
Soporte a pared / Wall bracket / Support mural	Sí / Yes / Oui

### Temperaturas / Temperatures / Températures

Temperatura de trabajo / Working temperature / Température de travail	-10°C / +40°C
---	---------------



# Mando a distancia rotativo de 4 zonas / 4 zones rotative remote control / Télécommande à bouton rotatif de 4 zones

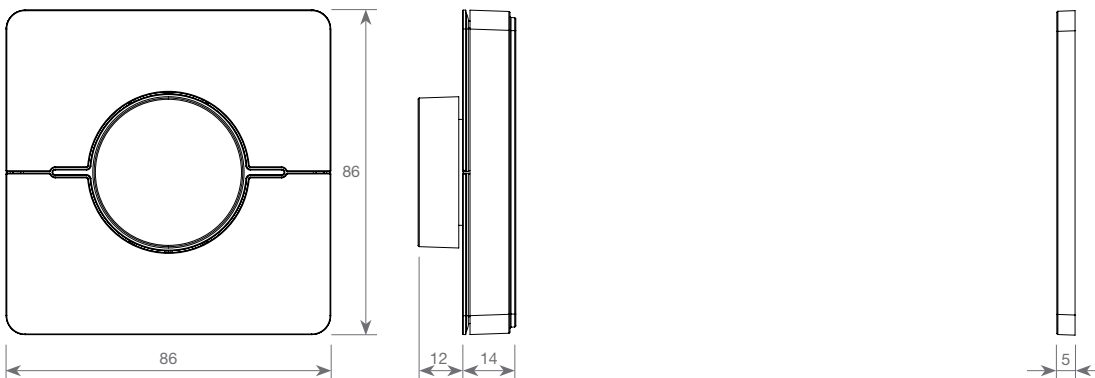


## Atención / Attention / Attention:

1. Al usar el control remoto, si la luminaria indicada parpadea rápidamente, cambie la batería a tiempo. No utilice baterías de mala calidad para evitar que el líquido de la batería se derrame y dañe el control remoto. / When using the remote, if the indicated lamp is blinking quickly, please change the battery. Please don't use poor quality batteries to avoid the leaking of battery liquid which can damage the remote. / Lors de l'utilisation de la télécommande, si la lampe indiquée clignote rapidement, veuillez changer la batterie à temps. Veuillez ne pas utiliser de batterie de mauvaise qualité pour éviter les fuites de liquide de la batterie et endommager la télécommande.
2. Este control remoto de 2,4 GHz es un producto electrónico preciso. No lo use en ambientes húmedos, de alta temperatura, polvo y alto voltaje. Guárdelo en un ambiente interior, seco y sin electricidad estática. / This 2.4GHz remote is a precise electronic product; don't use it in humid or dusty areas or in environments with high temperatures or high voltages; Keep indoor and dry and in an environment free of static electricity. / Cette télécommande 2,4 GHz est un produit électronique précis. Ne l'utilisez pas dans un environnement humide, à haute température, poussiéreux et haute tension. Enregistrez-le dans un environnement intérieur, sec et sans électricité statique.
3. Por favor, no use el control remoto en el área de ondas electromagnéticas fuertes o de metal de amplio rango, de lo contrario, afectará gravemente la distancia de control. / Please don't use the remote in areas with metallic or strong electromagnetic waves, or it will negatively affect the controlling distance. / Veuillez ne pas utiliser la télécommande sur le métal à large portée ou sur une zone à ondes électromagnétiques puissantes, sinon cela affectera gravement la distance de contrôle.
4. Si se ha producido un fallo, no lo repare sin permiso de un profesional del sector, de lo contrario los dispositivos podrían dañarse. / In the case of failure, please do not attempt to manipulate the product without the help of a fully-trained technician. / En cas de panne, n'essayez pas de le manipuler sans l'aide d'un technicien qualifié.

Escala 1:2 / Scale 1:2 / Échelle 1:2

Dimensiones en (mm) / Dimensions in (mm) / Dimensions en (mm)



### Dimensiones / Dimensions / Dimensions

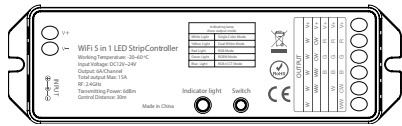
Largo / Length / Longueur	86mm
Ancho / Width / Largeur	86mm
Alto / Height / Hauteur	26mm

### Dimensiones / Dimensions / Dimensions

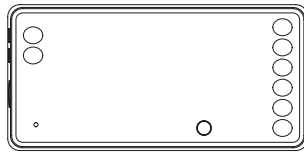
Largo / Length / Longueur	86mm
Ancho / Width / Largeur	86mm
Alto / Height / Hauteur	5mm

# Mando a distancia rotativo de 4 zonas / 4 zones rotative remote control / *Télécommande à bouton rotatif de 4 zones*

**Compatible con los controladores / Compatible with controllers / Compatible avec les contrôleurs**



41.026

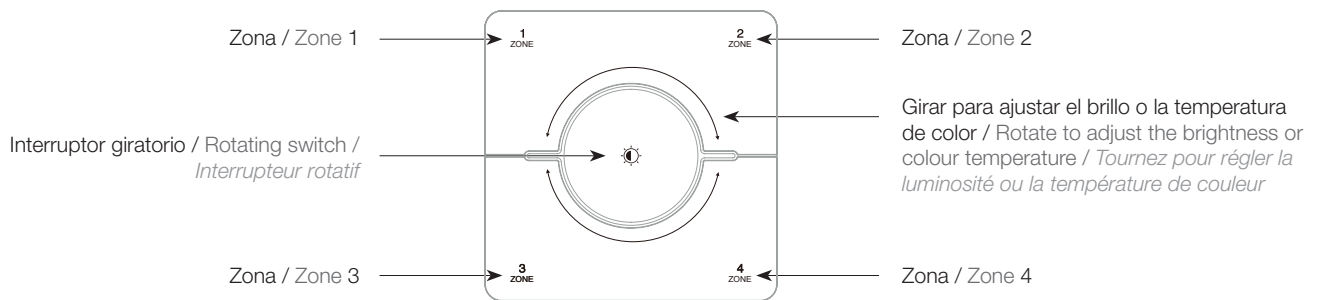


41.130



41.131

## Diagrama / Diagram / *Diagramme*



## Funciones / Functions / *Fonctions*



1 ... 4  
ZONE ZONE

**Rotar: regulación de brillo / Rotating: Dimming / *Rotation: réglage de la luminosité:***

Pulsa brevemente el botón giratorio para cambiar al modo de temperatura de color; gira para ajustarla. / Short press the rotary button to switch to colour temperature mode; rotate to adjust the colour temperature. / *Appuyez brièvement sur le bouton rotatif pour passer en mode température de couleur ; tournez pour l'ajuster.*

(Atención: el dispositivo saldrá del modo CCT si no se realiza ninguna operación en 3 segundos.) / (Attention: the device will exit CCT mode if no operation is performed within 3 seconds.) / *(Attention : l'appareil quittera le mode CCT si aucune action n'est effectuée dans les 3 secondes).*

**Pulsación corta / Short press / *Appui court:***

Encender las luces del grupo. / Turn on lights in the group. / *Allumer les lumières du groupe.*

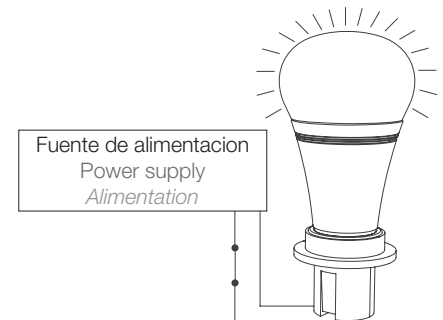
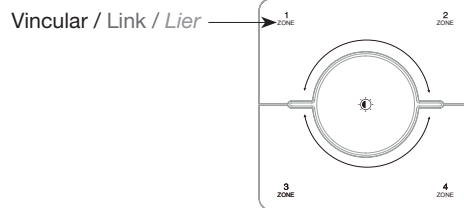
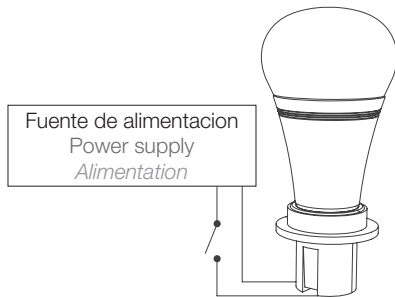
**Pulsación corta nuevamente / Short press again / *Appui court à nouveau:***

Apagar las luces del grupo. / Turn off lights in the group. / *Éteindre les lumières du groupe.*

# Mando a distancia rotativo de 4 zonas / 4 zones rotative remote control / Télécommande à bouton rotatif de 4 zones

## Vincular - Desvincular / Link - Unlink / Lier - Délier

### Instrucciones para vincular / Linking code instructions / Instructions relatives au code de liaison



Apagar la luz durante 10 segundos y volver a encenderla. / Turn off the light for 10 seconds and then turn it on again. / Éteignez la lumière pendant 10 secondes, puis rallumez-la.

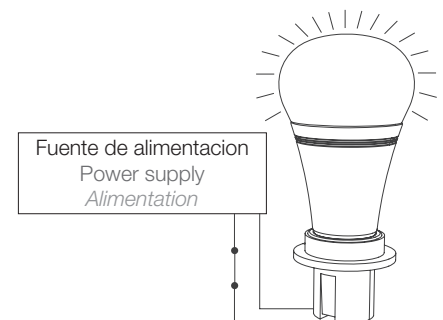
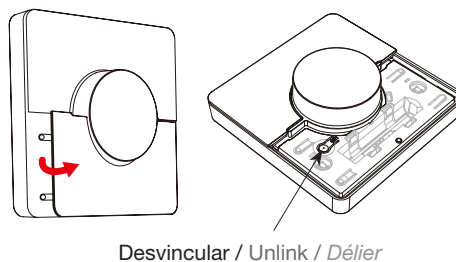
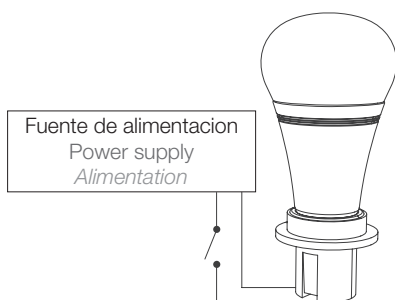
Después de reconectar la luz y antes de que transcurran 3 segundos, pulsar brevemente 3 veces el botón "Zone" correspondiente. / After reconnecting the light and before 3 seconds have passed, briefly press the corresponding "Zone" button 3 times. / Après avoir reconnecté la lumière et avant que 3 secondes ne se soient écoulées, appuyez brièvement 3 fois sur le bouton "Zone" correspondant.

El enlace se completa cuando la luz parpadea 3 veces lentamente. / Linking is complete once the light flashes slowly 3 times. / La liaison est terminée lorsque la lumière clignote lentement 3 fois.



El enlace ha fallado si la luz no parpadea. Por favor, repite los pasos anteriores. (Atención: no se puede volver a enlazar si el mando ya ha completado el enlace). / Linking has failed if the light doesn't flash. Please repeat the above steps. (Attention: you cannot link again if the remote has already completed linking). / La liaison a échoué si la lumière ne clignote pas. Veuillez répéter les étapes ci-dessus. (Attention: il est impossible de relier à nouveau si la télécommande a déjà été appariée).

### Instrucciones para desvincular / Unlinking instructions / Instructions de dissociation



Apagar la luz durante 10 segundos y volver a encenderla. / Turn off the light for 10 seconds and then turn it on again. / Éteignez la lumière pendant 10 secondes, puis rallumez-la.

Abrir la tapa inferior, pulsar brevemente la zona que desea borrar y presionar la tecla "SET" 5 veces en menos de 3 segundos. / Open the lower cover, short press the zone to be cleared, and press the "SET" key 5 times within 3 seconds. / Ouvrez le couvercle inférieur, appuyez brièvement sur la zone à réinitialiser, puis appuyez 5 fois sur la touche "SET" en moins de 3 secondes.

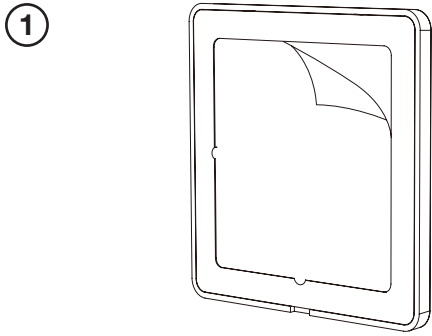
El enlace se completa cuando la luz parpadea 10 veces rápidamente. / Linking is complete once the light flashes quickly 10 times. / La liaison est terminée lorsque la lumière clignote rapidement 10 fois.



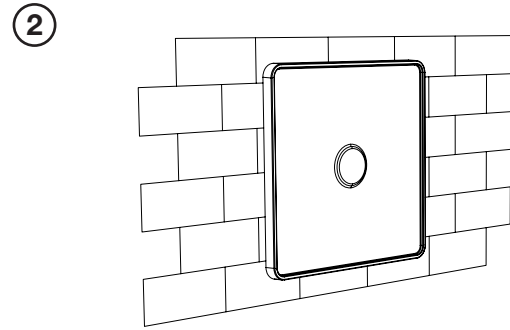
El enlace ha fallado si la luz no parpadea. Por favor, repite los pasos anteriores. (Atención: no es necesario desvincular si la luz nunca ha sido enlazada). / Linking has failed if the light doesn't flash. Please repeat the above steps. (Attention: no need to unlink if the light has never been linked). / La liaison a échoué si la lumière ne clignote pas. Veuillez répéter les étapes ci-dessus. (Attention: il n'est pas nécessaire de dissocier si la lumière n'a jamais été liée).

# Mando a distancia rotativo de 4 zonas / 4 zones rotative remote control / *Télécommande à bouton rotatif de 4 zones*

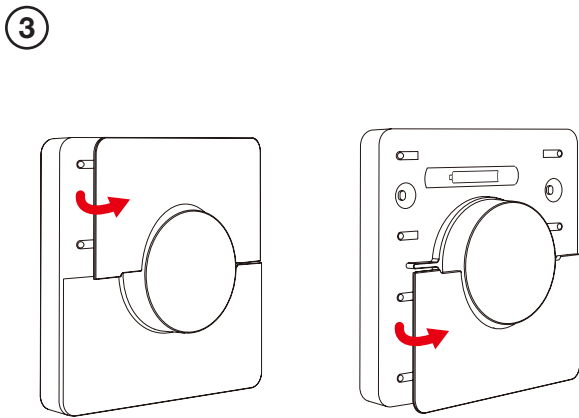
## Instalación / Installation / *Installation*



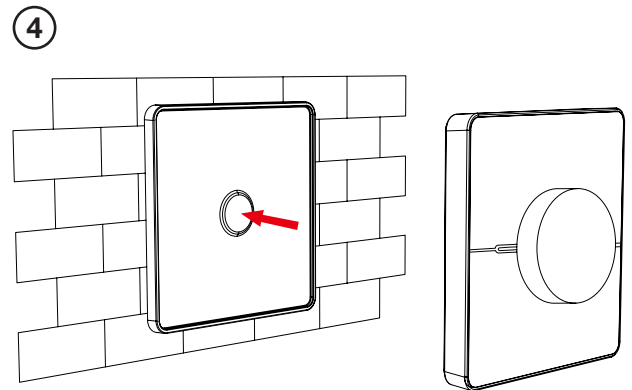
Retirar el protector de la cinta de doble cara en la parte trasera de la base. / Remove the protective film from the double-sided tape on the back of the base. / *Retirez le film protecteur de l'adhésif double face au dos de la base.*



Fijar la base de forma segura. / Attach the base securely. / *Fixez la base solidement.*



Instalar las pilas: 2 x AAA / Install the battery: 2 x AAA. / *Installez les piles : 2 x AAA.*



El mando se fija magnéticamente a la base. / The remote is magnetically attached to the base. / *La télécommande est fixée magnétiquement à la base.*